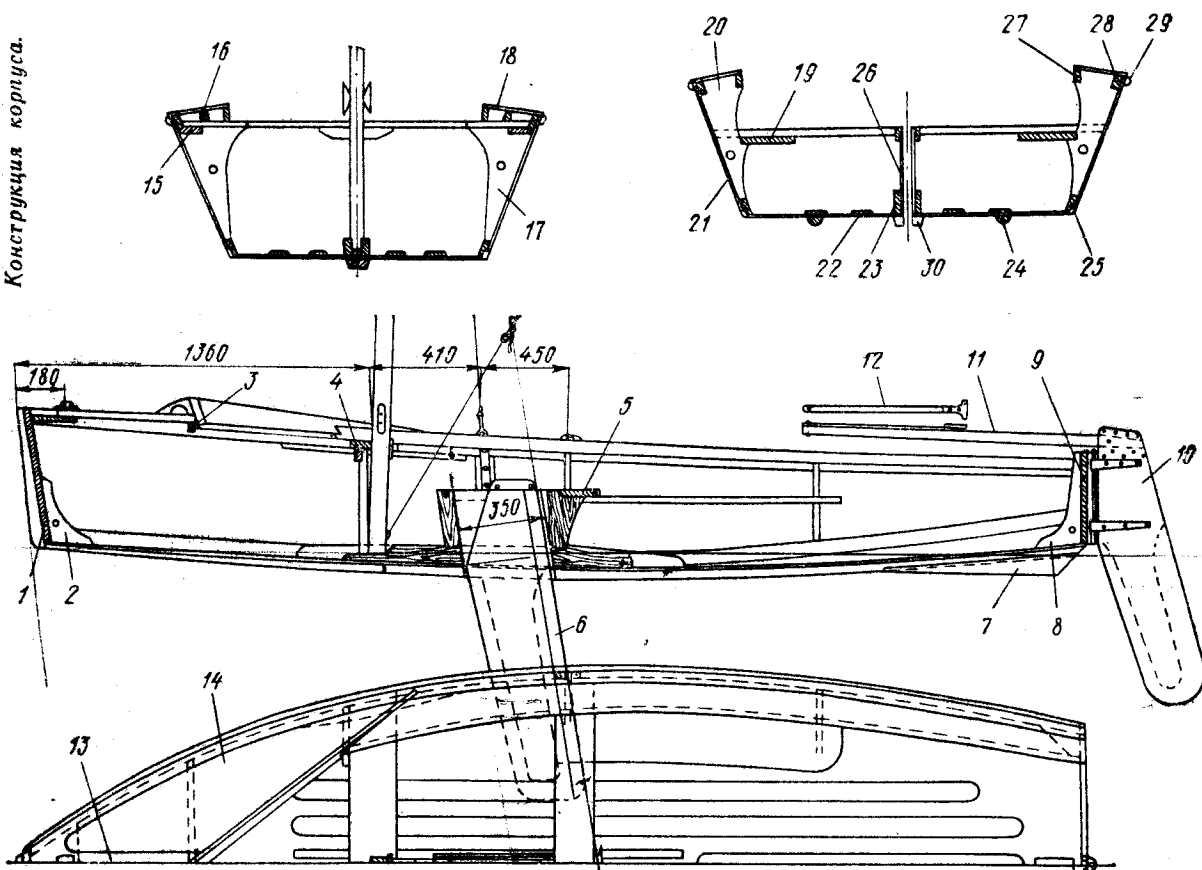


Высоты линии киля и скулы, указанные на проекции «бок», откладываются вниз от ватерлинии ВЛ. Высоты линии борта — вверх от ВЛ. Полушироты линии скулы и борта указаны от ДП.

Конструкция корпуса.



1 — форштевень, дуб или кр. дерево  $\delta=22$ ; 2 — кнон, дуб или ясень  $\delta=30$ ; 3 — бимс, ель  $22 \times 55$ ; 4 — бимс под банкой; кр. дерево  $\delta=22$ ; 5 — шпонка колодца, кр. дерево  $\delta=22$ ; 6 — шверт, кр. дерево  $\delta=18$ ; 7 — плавник, дуб  $\delta=22$ ; 8 — старикница, ясень  $\delta=30$ ; 9 — транец, кр. дерево  $\delta=22$ ; 10 — перо руля, кр. дерево  $\delta=22$ ; 11 — румпель, ясень  $45 \times 22$ ; 12 — ручка румпеля, ясень  $22 \times 8$ ; 13 — мидельвейс, кр. дерево  $\delta=18$ ; 14 — палуба, кр. дерево  $\delta=12$ ; 15 — опора банки, ель  $\delta=18$ ; 16 — брусок, ель  $40 \times 22$ ; 17, 20 — кница, кр. дерево  $\delta=22$ ; 18 — палуба, фанера  $\delta=6$ ; 19 — продольная банка, кр. дерево  $\delta=18$ ; 21 — обшивка, фанера  $\delta=6$ ; 22 — рейки пайола, ель  $70 \times 15$ ; 23 — основание колодца, дуб или ясень  $70 \times 25$ ; 24 — защитный полоз, дуб  $35 \times 18$ ; 25 — скуловой брус, ель  $45 \times 22$ ; 26 — стенка колодца, фанера  $\delta=6$ ; 27 — комингс, ель  $45 \times 18$ ; 28 — внутренний привальный брус, ель  $45 \times 22$ ; 29 — буртик, ясень  $26 \times 18$ ; 30 — наружный киль, дуб  $28 \times 86$ .